

## MIQEN

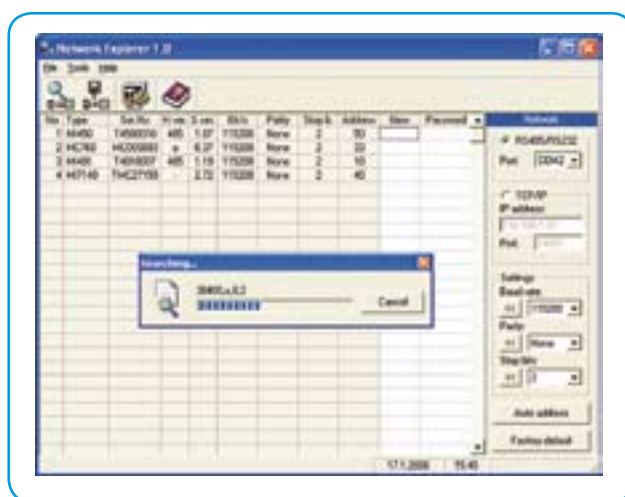


Programska oprema MiQen predstavlja alat za potpuni nadzor mernih instrumenata sa komunikacionim povezivanjem RS485/RS232 ili TCP/IP sa PC računarom. Prijatan i lak za korišćenje korisnički interfejs je podeljen na pet sklopova: upravljanje uređajima, podešavanje merača, merenja u realnom vremenu, analize podataka i modernizacija programa. Ima bogat višezjezički interfejs.

### Upravljanje uređajima

Jednostavno kao nikada do sada. Izaberite merač iz niza omiljenih veza i već ste spremni za rad.

Upotrebite istraživač mreže za postavljanje i istraživanje mreže uređaja. Možete jednostavno podesiti komunikacione parametre svih uređaja i njihove adrese u mreži.

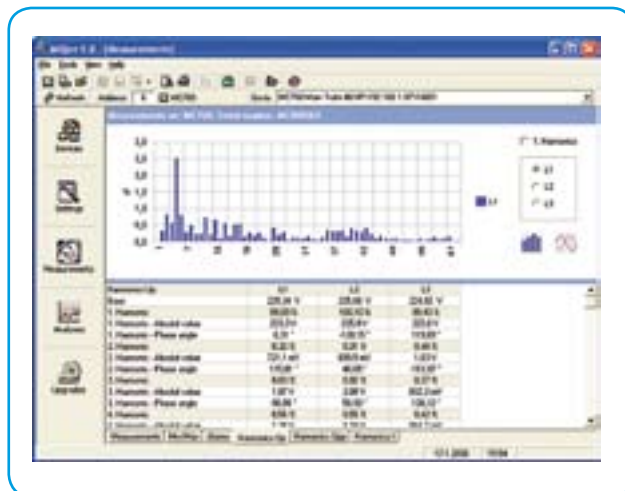
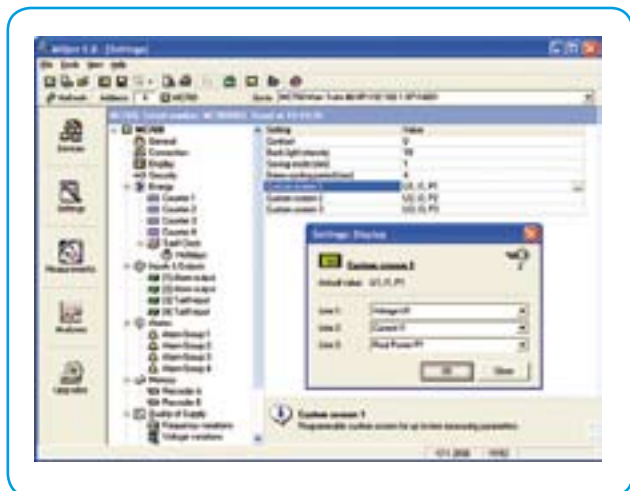


### Podešavanje merača

Ugrađena višeregistarska tehnologija uređivanja (Multi Register Edit) obezbeđuje jednostavno menjanje podešavanja koja su pregledno uređena u strukturi drveta. Pored prenošenja podešavanja u merač, moguće je i memorisanje i čitanje iz datoteka za podešavanje i multimedijalnih (MMC) kartica.

### Merenja u realnom vremenu

Sva podržana merenja moguće je pregledati u realnom vremenu u tabelarnom obliku, harmonike i njihove vremenski rekonstruisane signale isto tako i grafički. Za dalju obradu mernih rezultata, omogućeno je kopiranje preko bafera u standardne Windows-formate.

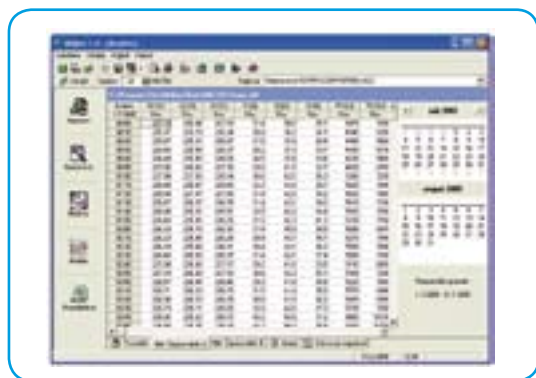




## MIQEN

### Analiza podataka

Analiza je moguća za merače sa ugrađenom memorijom. Pregledajte zapisane veličine u tabelarnom ili grafičkom obliku, analizirajte događaje koji su aktivirali alarme, ili izradite izveštaj o kvalitetu napona napajanja. Sve podatke je moguće exportovati u bazu podataka Access, Excel radne listove ili tekstualne datoteke.



### Modernizacije programa

Koristite uvek najnoviju verziju programske opreme, kako MiQen, tako i programsku opremu u meraču. Program Vas automatski obaveštava o raspoloživim nadgradnjama koje možete preneti sa VEB sajta i upotrebiti za nadgradnju.



### Sistemski zahtevi:

Windows 98, 2000, Millennium, XP, NT4.0, 100 MB prostora na tvrdom disku, VGA Screen, 64 MB RAM, CD pogon, komunikacioni interfejs RS 232

### Na raspolaganju su dve varijante programske opreme MIQEN:

- **standardno izdanje:** moguće su sve funkcije osim analize podataka; ovo izdanje je besplatno
- **profesionalno izdanje:** moguće su sve funkcije, a prilikom instalacije je potreban CD-ključ koji je potrebno kupiti.

