

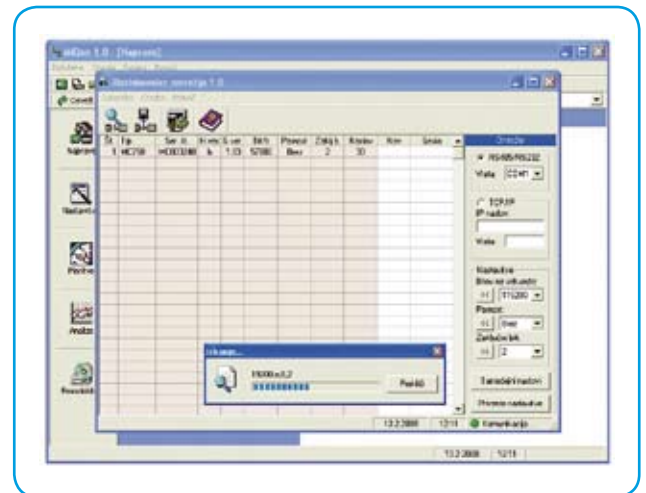
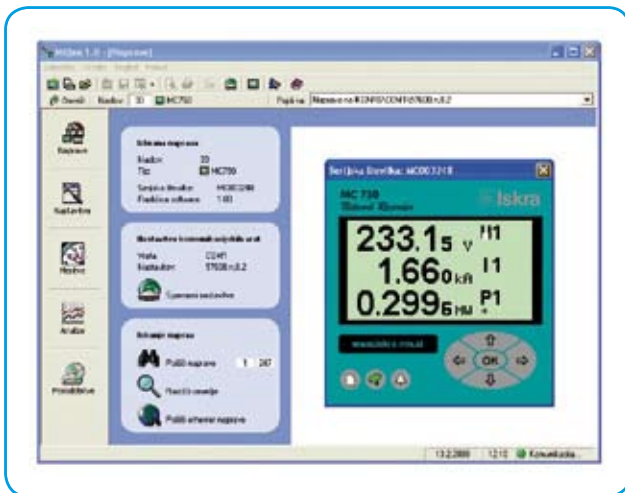


Die Software MiQen ist zur kompletten Überwachung von Messinstrumenten bestimmt. Die Kommunikationsschnittstelle RS485/RS232 oder TCP/IP wird für die Verbindung mit einem PC verwendet. Die anwenderfreundliche Kommunikationsschnittstelle ist in fünf Einheiten eingeteilt: Bedienen der Anlagen, Einstellungen der Messinstrumente, Echtzeitmessungen, Datenanalysen und Programmmodernisierung.

Bedienen der Anlage

Einfach wie noch nie bisher: Unter den beliebten Verbindungen wählen Sie das Messinstrument und Sie können mit der Arbeit beginnen.

Verwenden Sie den Network Explorer zum Setzen und Prüfen des Anlagen-Netzwerks. Kommunikationsparameter aller Anlagen und deren Adressen sind einfach einstellbar.

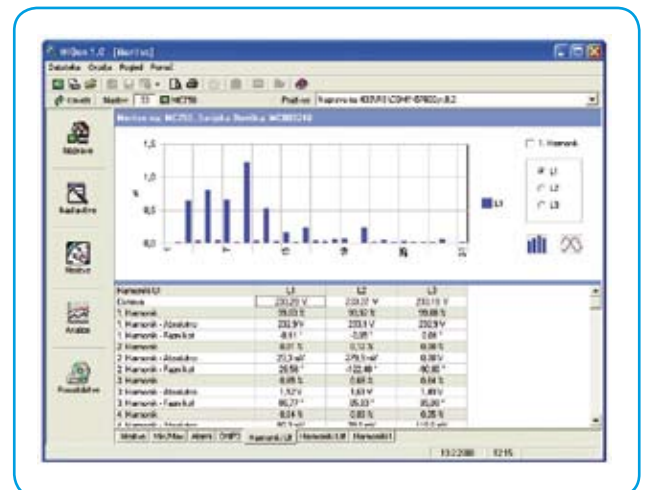
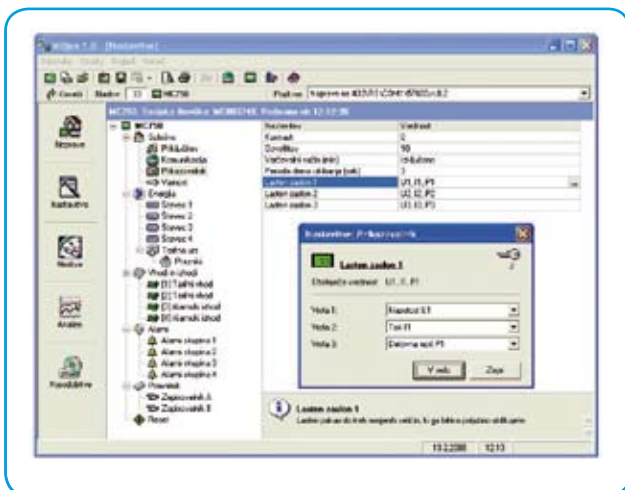


Einstellung der Messinstrumente

Die eingebaute Mehrregister-Editiertechnologie (Multi Register Edit) versichert eine einfache Veränderung der Einstellungen, die in einer Baumstruktur übersichtlich geordnet sind. Die Einstellungen können ins Messinstrument übertragen werden und es wird auch die Möglichkeit zum Speichern und Abfragen von Setzdateien und Multimedienkarten (MMC) angeboten.

Echtzeitmessungen

Alle programmunterstützten Messungen können Sie sich in der Echtzeit in einer tabellarischen Form ansehen, die Harmonischen und deren Signale auch grafisch. Für eine weitere Messdatenverarbeitung ist ein programmunterstütztes Kopieren übers Clipboard in Windows-Standardformate möglich.

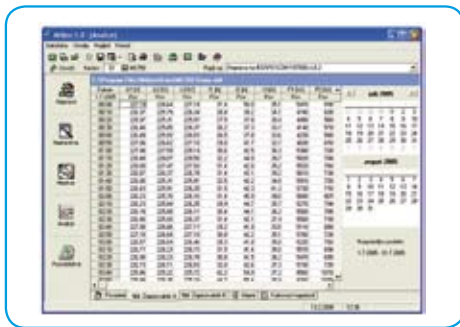




MIQEN

Datenanalysen

Die Analyse kann für die Messinstrumente mit einem eingebauten Speicher durchgeführt werden. Sehen Sie sich die eingetragenen Größen in tabellarischer oder grafischer Form an und analysieren Sie die Daten, die Alarme verursacht haben, oder Sie erstellen einen Bericht über die Qualität der Versorgungsspannung. Sämtliche Daten können in die Access-Datensammlung, Excel-Arbeitsblätter oder Textdateien übertragen werden.



Programmmodernisierung

Verwenden Sie die neueste Version der Software, sowohl MiQen als auch die Software im Messinstrument. Das Programm benachrichtigt Sie selbständig über die verfügbaren Ausbesserungen, die von der Webseite übertragen und zur Erweiterung verwendet können.



Systemforderungen:

Windows 98, 2000, Millennium, XP, NT4.0, 100 MB-Festplattenkapazität, VGA-Bildschirm, 64 MB RAM, CD-Antri, Kommunikationsschnittstelle RS232

Zur Verfügung stehen zwei MIQEN-Software-Ausführungen:

- **Standardansgabe:** alle Funktionen, ausgenommen DATENANALYSEN, sind möglich; diese Ausgabe ist kostenlos.
- **Professionelle Ausgabe:** alle Funktionen sind möglich, bei der Installierung ist der CD- Schlüssel nötig, der zu kaufen ist.

UNTERSTÜTZUNG DURCH PC-SOFTWARE:

Typ		Typ	
MT 560/UMT 560	JA	MI 456	JA
MT 550/UMT 550	JA	MI 458	JA
MT 540/UMT 540	JA	WS 0101	JA
MI 400	JA	WS 0102	JA
MI 401	JA	WS 1102	JA
MI 404	JA	WS 1302	JA
MI 413	JA	WS 0301	JA
MI 414	JA	WS 0302	JA
MI 418	JA	MC 660/MC 666	JA
MI 420	JA	MC 650/MC 656	JA
MI 421	JA	MC 640/MC 646	JA
MI 436	JA	MC 760/UMC 760	JA
MI 438	JA	MC 750/UMC 750	JA
MI 450	JA	MC 740/UMC 740	JA
MI 452	JA	MC 720/UMC 720	*Einstellungen über MMC
MI 454	JA	MC 710/UMC 710	*Einstellungen über MMC